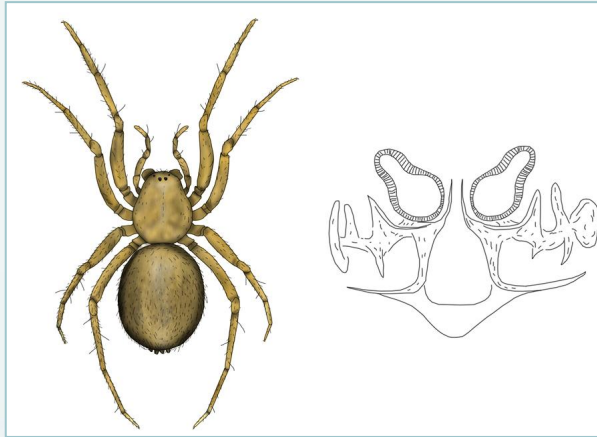




Elvebredd-dvergedderkopp *Caviphantes saxetorum*

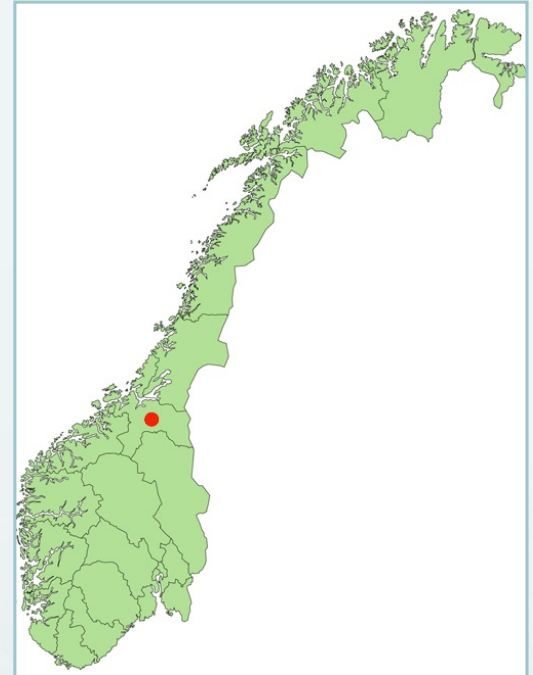
Rødlistet art

faktaark



Caviphantes saxetorum er en svært sjelden art kjent fra kun ett funn ved elva Gaula i Sør-Trøndelag. Dette er det eneste funnet fra Fennoskandia. Den lever på og i finkornet sand langs elvebredder. Til høyre på tegningen er illustrert den karakteristiske vulvaen.

Status
Kategori sterkt truet (EN) på Norsk rødliste for arter 2010.



Kjent forekomst av elvebredd-dvergedderkopp i Norge.

Kjennetegn

Dette er en meget liten (1,7 mm) og bleikgul edderkopp uten åpenbare spesielle ytre kjennetegn og det kreves taksonomisk ekspertise for å bestemme arten. Hannens palpeorgan er karakteristisk, mens epigynet kan forveksles med enkelte andre arter av dvergedderkopper. Vulvaen er imidlertid et sikkert kjennetegn, men må prepareres og monteres.

Utbredelse

Kun ett funn fra Mo i Midtre Gauldal kommune, Sør-Trøndelag, som også er det eneste kjente funnet fra Fennoskandia. Arten er ellers kjent fra spredte lokaliteter i Storbritannia, sentrale deler av kontinentale Europa, Russland og en enkelt lokalitet i USA.

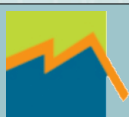
Biologi

Caviphantes saxetorum er microcavernicol, dvs. den lever i små hulrom i grus og sandbanker langs elver. Den kan av og til finnes under større steiner i slike biotoper. Arten er avhengig av dette substratet, og sannsynligvis også av elver som avsetter slikt fint løsmateriale, og har derfor etter alt å dømme en begrenset utbredelse i Norge. På kontinentet er den også funnet i sanddominerte lokaliteter hvor det er ganske tørt. Biologien til arten er så godt som ukjent, men voksne individer kan påtreffes om sommeren.

Bestandsstatus

På grunn av mangelen på funn og kjennskap til totalutbredelse i Norge er det ikke så mye vi kan si om bestandsutviklingen i landet vårt. Sannsynligvis har vi fremdeles brukbare populasjoner av arten på egnede steder langs de større elvene i Trøndelag, men dette er samtidig noen av de mest menneskeutsatte biotoper i regionen og de er under stadig press. Artens habitat er avhengig av flomdynamikken i elver og den tilhørende avsetningen av fint materiale.

Endringer i elveløp, elveforbygninger, samt tråkk og generell ferdsel med f.eks. motorkjøretøyer vil derfor utgjøre en alvorlig trussel mot artens fortsatte eksistens.



Referanser

Aakra, K. 2000. The riparian spider fauna (Araneae) of the river Gaula, Central Norway: Implications for conservation efforts. Proceedings of the 19th European Colloquium of Arachnology. Aarhus University Press. 243-252.

Aakra, K. & Hauge, E. 2000. Provisional list of rare and potentially threatened spiders (Arachnida: Araneae) in Norway including their proposed Red List status. NINA Fagrapport. 42: 1-38.

Crawford, R. L. Discovery of *Caviphantes saxetorum* in North America; Status of *Scironis tarsalis* (Araneida, Linyphiidae). J. Arachnol. 18: 235-236.

Steinberger, K.-H. 1996. Die Spinnenfauna der Uferlebensräume des Lech (Nordtirol, Österreich) (Arachnida: Araneae). – Ber. nat.-med. Verein Innsbruck 83: 187-210.