

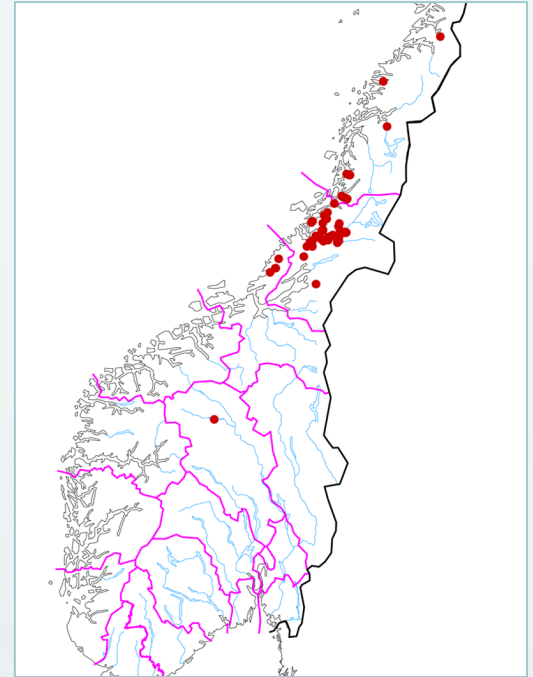


Granfylltav *Fuscopannaria ahlneri*

Rødlistet art

Granfylltav er en liten blygrå til brunaktig eller blåsvart bladlav med sorediøse kanter og fint ru overflate. Arten er sjelden og knyttet til boreal regnskog i Trøndelag og Nordland med tyngdepunkt i Namdalen og søndre Helgeland. Granfylltav vokser hovedsakelig på tynne grankvister, men er også funnet på stammer av rogn og på bergvegger.

Status
Kategori sterkt truet (EN) på Norsk rødliste for arter 2010.



Kjent og historisk utbredelse for granfylltav i Norge.

faktaark

Kjennetegn

Granfylltav er en liten blygrå til blåsvart bladlav med sorediøs kant. Oversida er fint ru og på eldre eksemplarer utvikles en karakteristisk beige til lysebrun farge, særlig på eksemplarer som vokser noe lysåpent. Fruktlegermer (apothecier) er ikke kjent i norsk materiale. Unge eksemplarer kan forveksles med flere andre fylltaver som dvergfylltav, fossefylltav og olivenfylltav, men alle disse har glatt overflate og de blir aldri bladformet. Grynfylltav kan også ligne, men er gjennomgående lysere og inneholder pannarin (reagerer PD+ rødt). Granfylltav mangler pannarin (PD-).

Utbredelse

Granfylltav har på verdensbasis en sterkt oppsplittet utbredelse. Den forekommer i den boreale sonen både på vestkysten og østkysten av Nord-Amerika. Videre finnes den i det sterkt oseaniske sørvestre hjørne av Grønland, lengst nord i Japan og ved den russiske Stillehavskysten i Khabarovsk-området. I Europa er den begrenset til Skandinavia med hovedpopulasjonen i Norge. Alle svenske funn er konsentrert til noen få lokaliteter ved fossefall i midtre og nordlige provinser nær norskegrensa. Hovedutbredelsesområdet i Norge strekker seg fra Åfjord og Roan i sør via Namdalen til Bindal og Brønnøy lengst sør i Nordland. Den sterkeste konsentrasjonen er i Overhalla og Grong samt i Brønnøy kommune. Utenfor hovedområdet er det utpostlokaliteter i kommunene Vågå, Verdal, Meløy og Hemnes samt et nytt funn i 2010 nord for Saltfjellet i Sørfold kommune.

Biologi

Granfylltav reproducerer vegetativt ved hjelp av soredier som produseres langs kanten av tallus. Fruktlegermer er ikke kjent i norsk materiale. Arten er knyttet til boreal regnskog, særlig i leirraviner med litt halvåpen, men fuktig skog. Den vokser her utelukkende på tynne grankvister, ofte på store, kvistrike småtrær som står i dryppsonen fra store trær. I utkanten av utbredelsesområdet er granfylltav unntaksvis også påvist på stammer av rogn og på vertikale deler av store steinblokker i fuktig lauvdominert skog.

Bestandsstatus

En fullstendig oversikt over tilstanden for arten mangler. En inventering av 29 lokaliteter med boreal regnskog omkring 2005 viste at arten med sikkerhet vokste i 9 av disse. Større forekomster dvs på flere enn 10 trær ble registrert i bare to områder bl.a. Gartlandselva naturreservat i Grong og Foss i Overhalla, som har de største kjente enkeltforekomster av arten ved siden av Strengivatnet naturreservat i Brønnøy. De fleste forekomster er små og mange er gått tapt de siste 20 år bl.a. forekomstene i Vågå og Åfjord.

Referanser

Alstrup, V. 1986. Contributions to the lichen flora of Greenland. *Int. J. Mycol. Lichenol.* 3: 1-16.

Holien, H. og Prestø, T. 2008. Kvalitetssikret forvaltning og overvåking av biologisk mangfold i kystgranskog - boreal regnskog. Høgskolen i Nord-Trøndelag, Rapport nr 55: 1-146.

Jørgensen, P. M. 1978. The lichen family Pannariaceae in Europe. *Opera Botanica* 45: 1-123.

Jørgensen, P. M. 2000. Survey of the lichen family Pannariaceae on the American continent, north of Mexico. *Bryologist* 103: 670-704.

Lenker

<http://www.nhm.uio.no/lav/web/index.html>